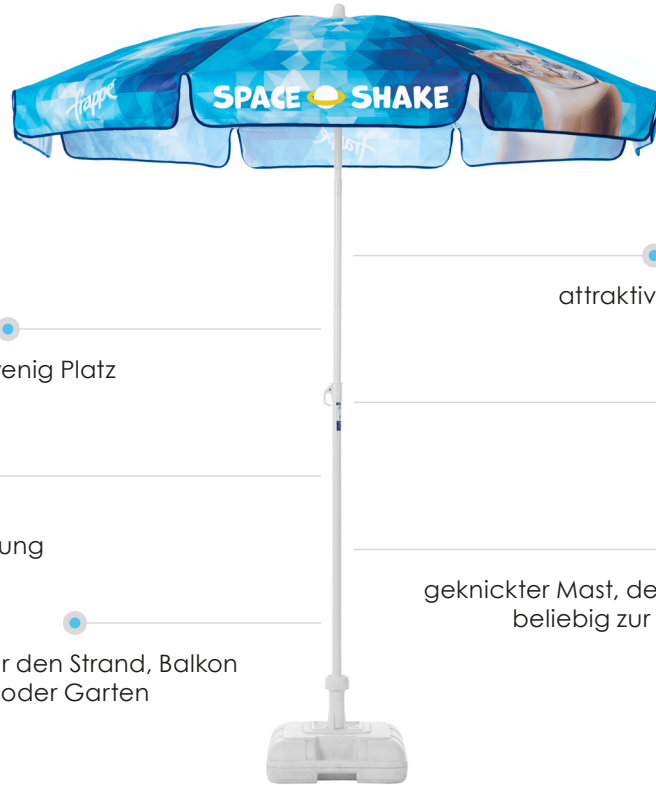




# Beach Parasols

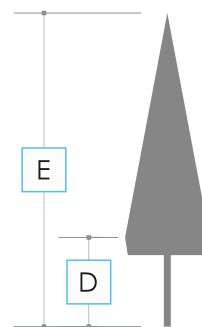
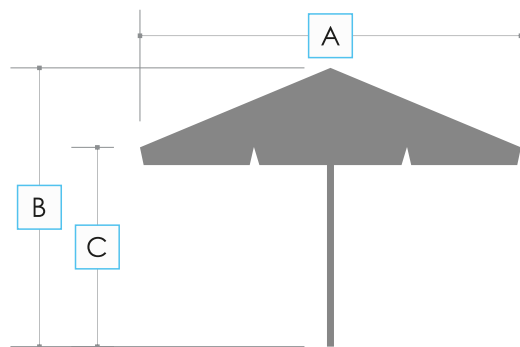


- nimmt wenig Platz
- die Möglichkeit einer individuellen Anpassung
- ideal für den Strand, Balkon oder Garten
- attraktiv im Preis
- leicht und mobil
- geknickter Mast, der ermöglicht den Schirm beliebig zur Sonne zu neigen



Größe	1,25 x 1,25 m	1,35 x 1,35 m	1,8 x 1,8 m	1,8 m / 8	2 x 2 m	2 m / 8
Abmessungen [mm]	A: 1250 (max)* B: 2300 (max)* C: - D: - E: 2300 (max)*	A: 1350 (max)* B: 2300 (max)* C: - D: - E: 2300 (max)*	A: 1800 (max)* B: 2450 (max)* C: - D: - E: 2450 (max)*	A: 1800 (max)* B: 2300 (max)* C: - D: - E: 2300 (max)*	A: 2000(max)* B: 2700 (max)* C: - D: - E: 2700 (max)*	A: 2000 (max)* B: 2300 (max)* C: - D: - E: 2300 (max)*

\*höhenverstellbar



## Drucktechnik



Digitaldruck



Flachdruck



Gewebe



Gewirk

## Artikel

## Ausführung der Bespannung



mit Volant



ohne Volant



Größe	1,25 x 1,25 m	1,35 x 1,35 m	1,8 x 1,8 m	1,8 m / 8	2 x 2 m	2 m / 8
Gestelloptionen	geknickt oder nicht geknickt	geknickt	geknickt	geknickt oder nicht geknickt	geknickt	geknickt

## Ausführung der Bespannung

Ventil	-
Ohne Ventil	als Standard
2. Schutzdach	-

Modell und Farbe des Gestells	stählern, weiss					
Anzahl der Streben	8	8	4	8	4	8
Ständer	BKR, PB370R15 / 25 PD510	BKR, PB370R15 / 25 PD510	BKR, ADRIATIC, PB370R15 / 25 PD510	BKR, PB370R15 / 25 PD510	ADRIATIC, PB370R15 / 25 PD510	BKR, PB370R15 / 25 PD510
Mastdurchmesser [mm]	22 / 25	22 / 25	22 / 25	22 / 25	27 / 30	22 / 25

### Optionen:

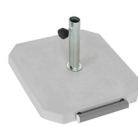
- + IBO-Gestell (mit profilierten Streben- Paragonstreben)



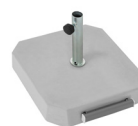
BKR



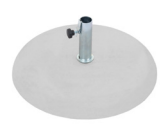
ADRIATIC



PB370R15



PB370R25



PD510

Weitere Ständer auf unserer Website.